



MRI
Magnetic Resonance
Imagerie

Instruction	I_MRI_MIC_0011
Tutoriel sFTP	A 03/11/2022

Tutoriel sFTP

Langue : FR (1 - 9)

Language : EN (10 - 18)

Destinataire (s) : MRI CREW

Historique des modifications :

<i>Auteur</i>	<i>Numéro de Version</i>	<i>Date de modification</i>	<i>Modifications</i>
Laborie	A	Nov 2008	Création
Croisé		Nov 2022	Mise à jour

SOMMAIRE

Introduction.....	2
A - Installer FileZilla et le mettre en français.....	3
Téléchargement.....	3
Installation.....	4
B - Comprendre l'interface de FileZilla.....	6
C - Créer un raccourci de connexion et se connecter au serveur FTP de la plateforme.....	7
D - Transférer un fichier sur le serveur FTP.....	8

Instruction	I_MRI_MIC_0011
Tutoriel sFTP	A 03/11/2022

Introduction

SFTP est un protocole qui autorise l'accès, le transfert et la gestion des fichiers à travers un flux de données sécurisé. C'est une extension 2.0 de la version du protocole Secure Shell (SSH) qui a pour objectif de fournir des capacités de transferts sécurisés fonctionnant avec d'autres protocoles. FTP est quant à lui un protocole réseau qui permet d'échanger des fichiers à travers TCP (Transmission Control Protocol) et le réseaux IP (Internet Protocol).



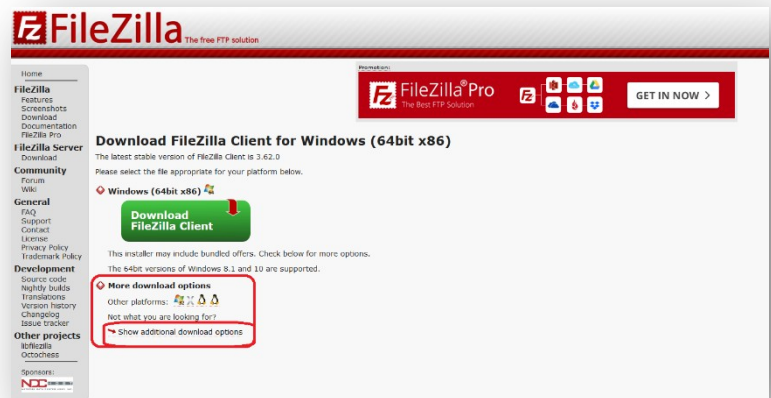
Instruction	I_MRI_MIC_0011
Tutoriel sFTP	A 03/11/2022

A – Installer FileZilla et le mettre en français

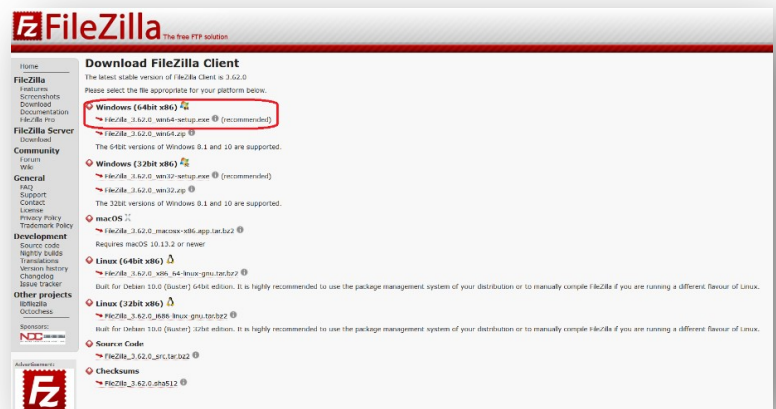
Téléchargement :

Lancez votre navigateur et rendez-vous à l'adresse suivante :
<https://filezilla-project.org/download.php?type=client>

Rendez-vous dans la section « **More download options** » sélectionner « **Show additional download options** »



Sélectionner la version qui convient à votre système, ici nous allons sélectionner une version exécutable (.exe) pour **Windows (64Bit x86)**



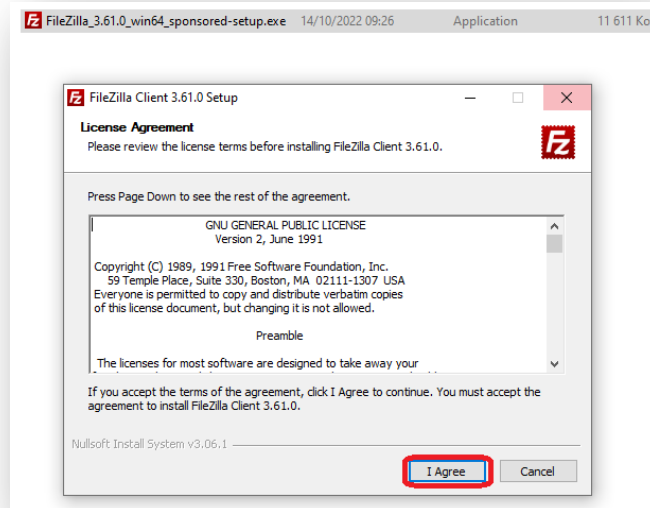
Exemple, pour Windows :
 « FileZilla_X.X.X_win64-setup.exe »

Instruction	I_MRI_MIC_0011
Tutoriel sFTP	A 03/11/2022

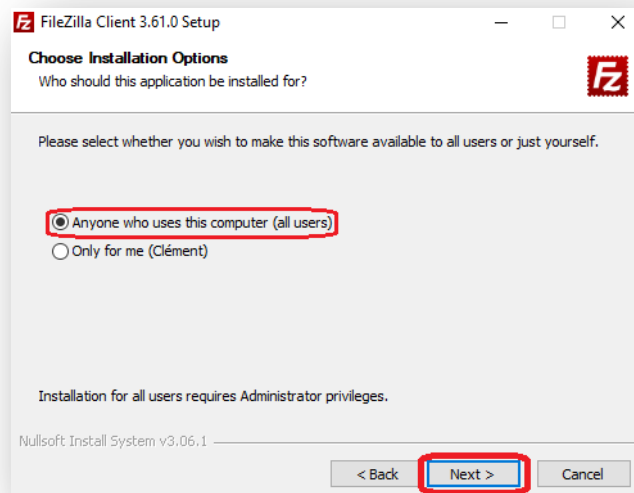
FileZilla_3.62.0_win64-setup.exe

Installation :

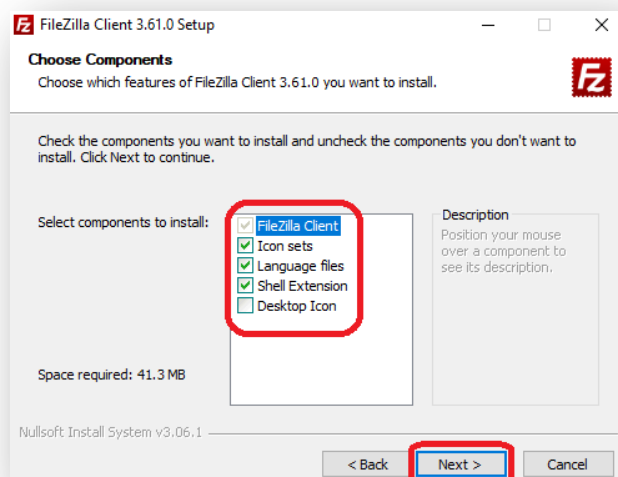
Exécutez l'installateur et **acceptez** la licence.



Sélectionner la case (**all users**) puis **suivant**.

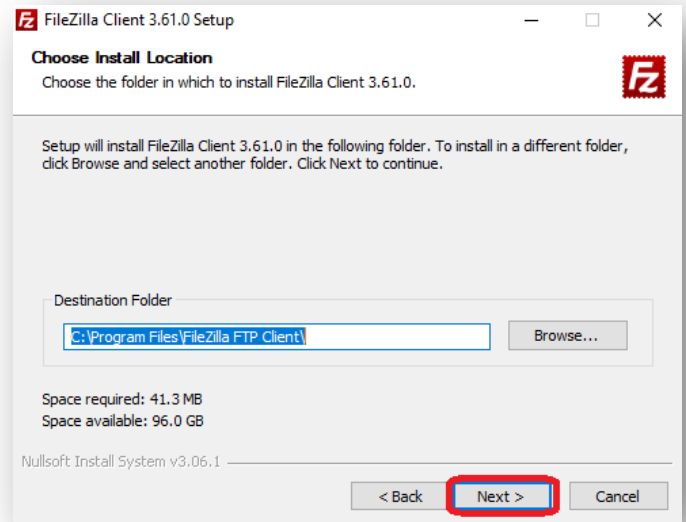


Laissez les cases cocher par défaut puis **suivant**.

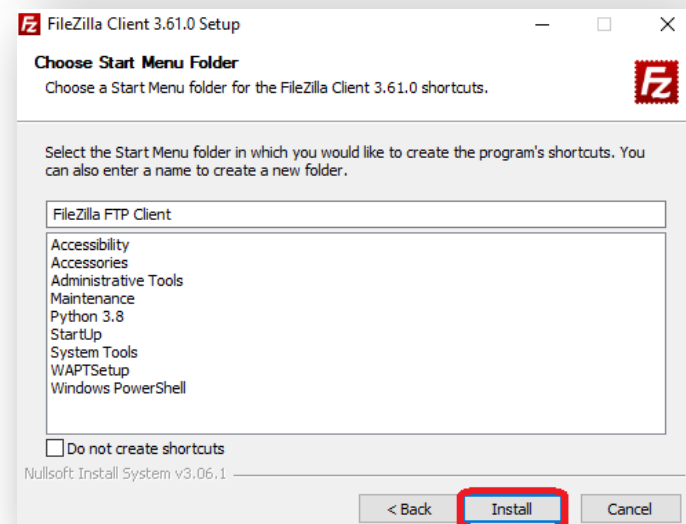


Instruction	I_MRI_MIC_0011
Tutoriel sFTP	A 03/11/2022

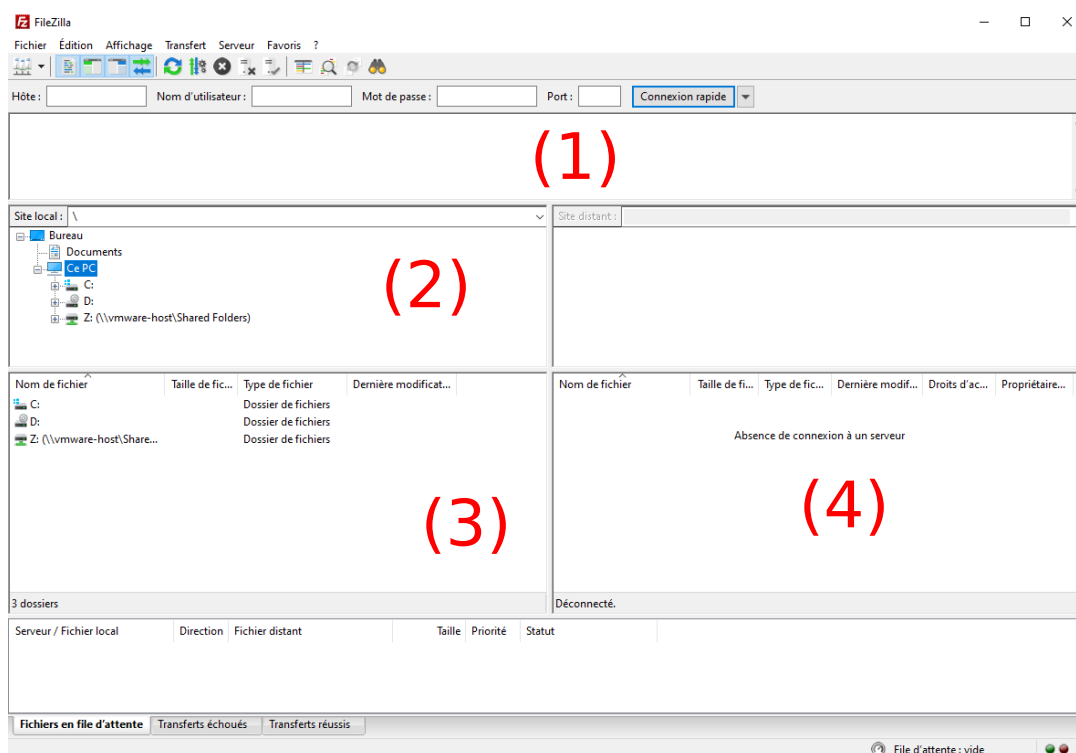
Laissez la destination du fichier d'installation par défaut puis **suivant**.



Puis **Install**.



B – Comprendre l'interface de FileZilla

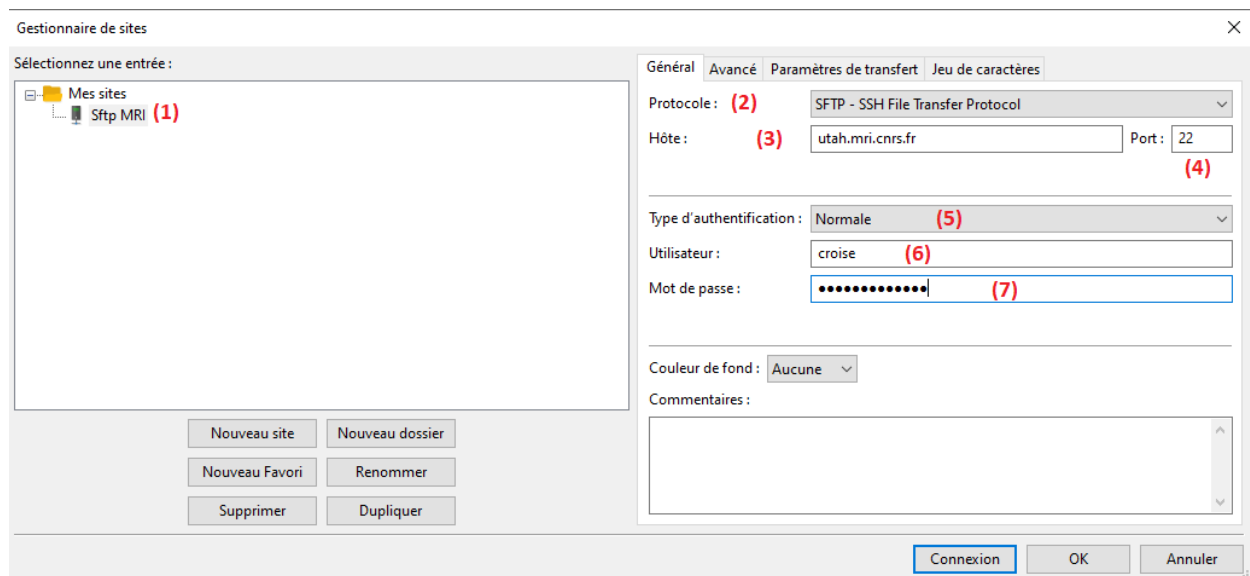
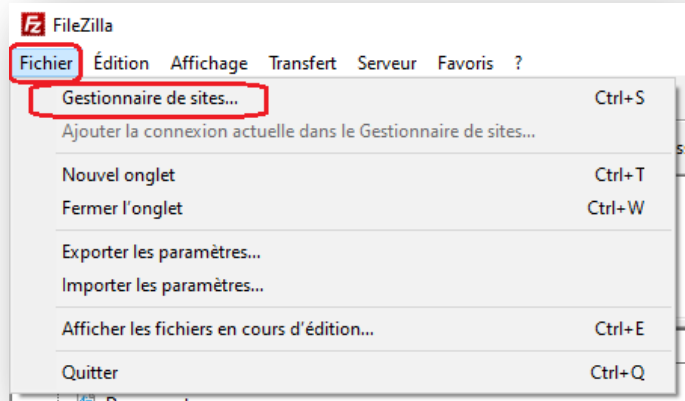


- (1)** *Communication entre Filezilla (commandes) et le serveur FTP (réponses)*
- (2)** *Cette partie correspond au(x) fichier(s) présent(s) sur votre ordinateur*
- (3)** *Cette partie correspond au(x) disque(s) présent(s) sur votre ordinateur*
- (4)** *Il s'agit de votre espace disponible sur notre serveur. Par défaut votre répertoire porte le même nom que votre login, et il est créé automatiquement à votre première connexion*

NB : Le symbole  permet de remonter dans la hiérarchie des dossiers.

C – Créer un raccourci de connexion et se connecter au serveur FTP de la plateforme

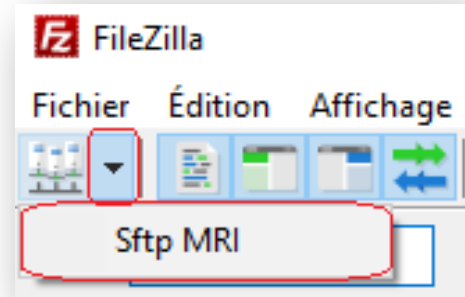
Dans le menu **Fichier** choisir **Gestionnaire de sites** :



- (1) Donner un nom à votre connexion (dans notre cas : Sftp MRI)
- (2) Protocole : Il faut sélectionner le SFTP
- (3) Mettre l'adresse du serveur FTP (utah.mri.cnrs.fr)
- (4) Mettre Port sFTP : 22
- (5) Type d'authentification : sélectionner Normale
- (6) Saisir votre identifiant MRI
- (7) Saisir votre mot de passe MRI

Pour que la connexion soit prise en compte, cliquer sur « OK »

Pour se connecter au serveur sFTP, cliquer sur la flèche à droite de l'icône dans la barre d'outils, et choisir le nom de la connexion désirée

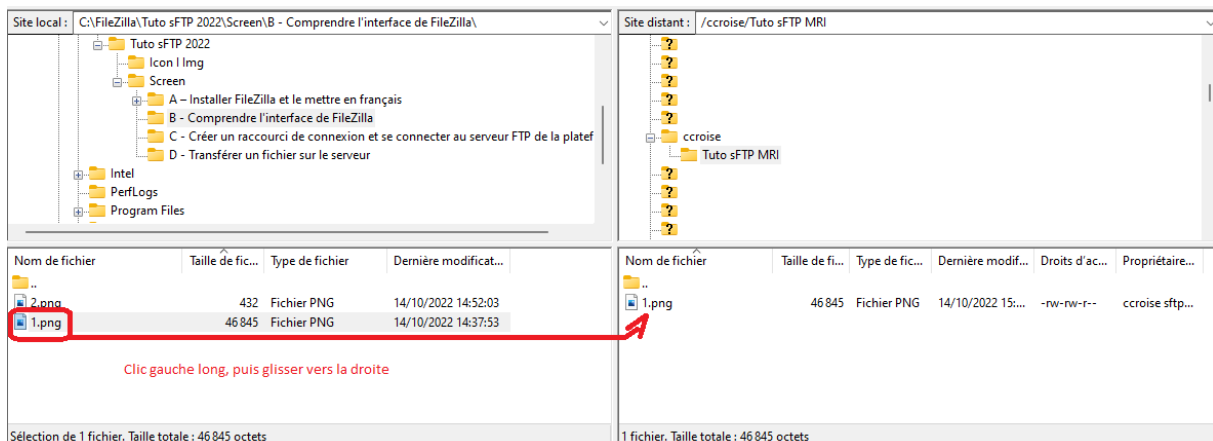


D - Transférer un fichier sur le serveur FTP

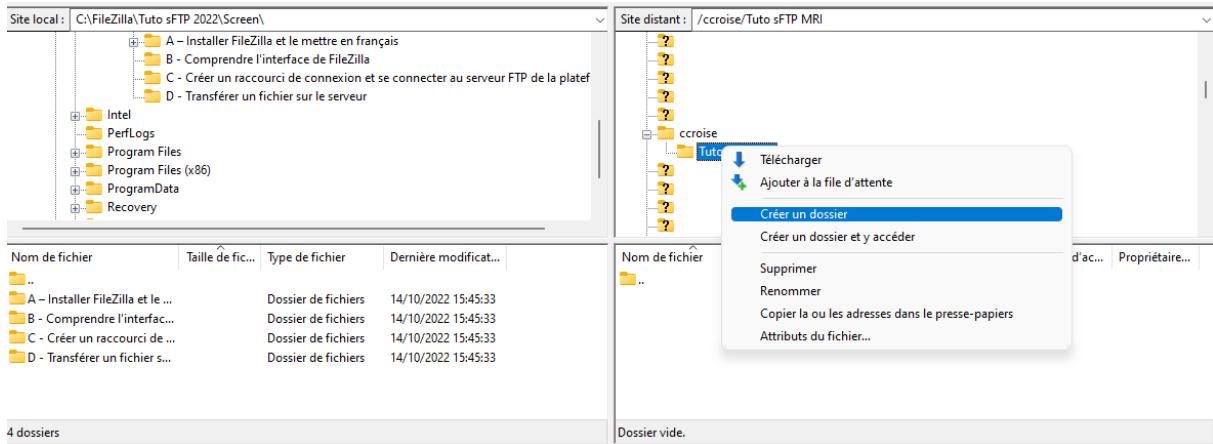
Après s'être connecté au serveur sFTP, sélectionner dans la partie **Site Local**, un ou plusieurs fichiers à transférer (en maintenant la touche Ctrl enfoncée).

Ensuite faire glisser le ou les fichiers vers la partie

!! Attention, il y a un effacement automatique des données dans les dossiers perso et dans COMMUN quand les fichiers datent de plus de 6 mois. !!



NB : Comme sur votre disque dur, vous pouvez créer des répertoires sur le serveur pour organiser vos fichiers. Pour cela cliquer-droit dans la partie **Site Distant** et sélectionner **Créer un dossier**. Le ou les fichiers transférés seront ajoutés au répertoire ouvert.

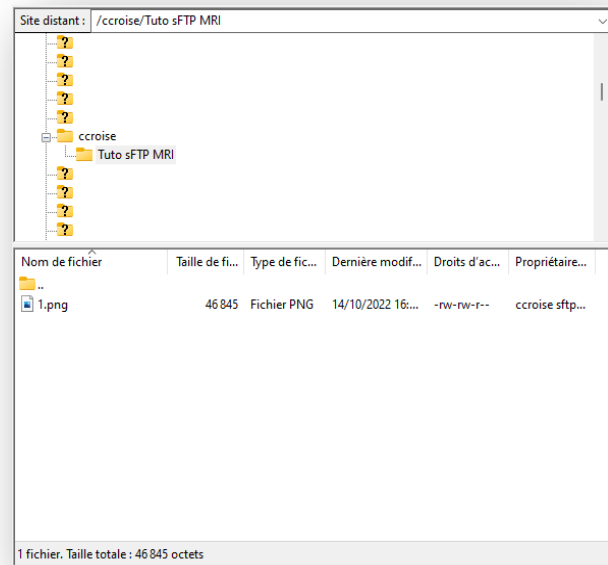


Une fois le fichier exporté, il est possible de vérifier sont bon transfère ainsi que quelque information complémentaire.

Serveur / Fichier local	Direction	Fichier distant	Taille	Priorité	Temps
sftp://ccroise@utah.mri.cnr...					
C:\FileZilla\Tuto sFTP 2022...	-->	/ccroise/Tuto sFTP MRI/1.png	46 845	Normale	14/10/2022 15:47:09

Fichiers en file d'attente	Transferts échoués	Transferts réussis (1)

Lorsque le fichier est transféré,
il est visible dans la partie
Site Distant





MRI
 Montpellier - Resources
 Imagerie

Instruction	I_MRI_MIC_0011
Tutoriel sFTP	A 03/11/2022

sFTP Tutorial

Language : EN (10 - 18)

Recipient(s): MRI CREW

Change History:

<i>Author</i>	<i>Version Number</i>	<i>Date Modified</i>	<i>Modifications</i>
Laborie	A	Nov 2008	Creation
Croisé		Nov 2022	Update

SYNOPSIS

Introduction.....	2
A - Install FileZilla.....	3
Download.....	3
Installation.....	4
B - Understanding the FileZilla interface.....	6
C - Create a connection shortcut and connect to the platform's FTP server.....	7
D - Transfer a file to the FTP server.....	8

Instruction	I_MRI_MIC_0011
Tutoriel sFTP	A 03/11/2022

Introduction

SFTP is a protocol that allows access, transfer and management of files through a secure data flow. It is a 2.0 extension of the Secure Shell Protocol (SSH) version that aims to provide secure transfer capabilities that work with other protocols. FTP is a network protocol that allows you to exchange files through TCP (Transmission Control Protocol) and IP networks (Internet Protocol).



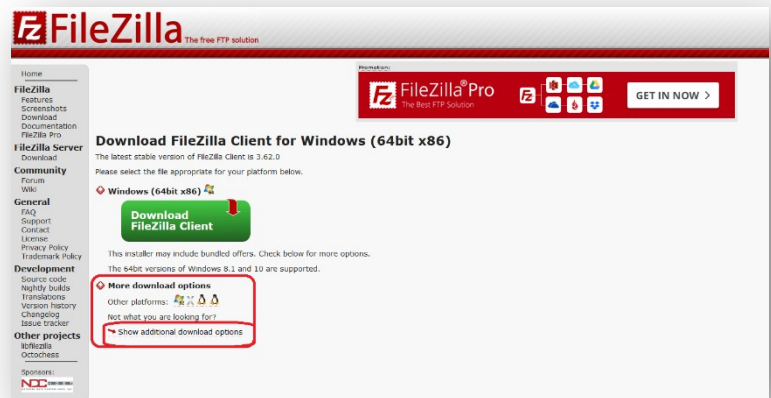
Instruction	I_MRI_MIC_0011
Tutoriel sFTP	A 03/11/2022

A - Install FileZilla

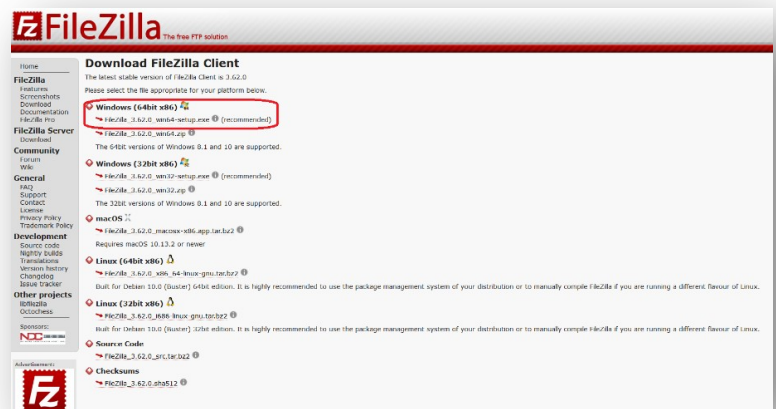
Download:

Launch your browser and go to: <https://filezilla-project.org/download.php?type=client>

Go to the section « **More download options** » and select « **Show additional download options** »




Select the version that suits your system, here we will select an executable version (.exe) for **Windows (64Bit x86)**



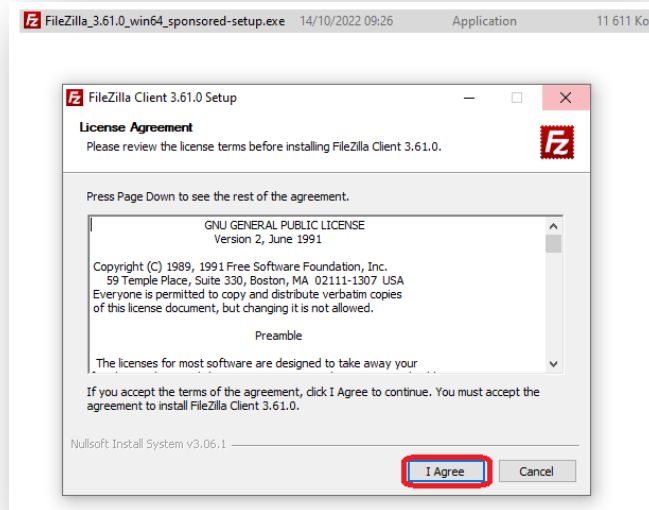
Example, for Windows:
"FileZilla_X.X.X_win64-setup.exe"

Instruction	I_MRI_MIC_0011
Tutoriel sFTP	A 03/11/2022

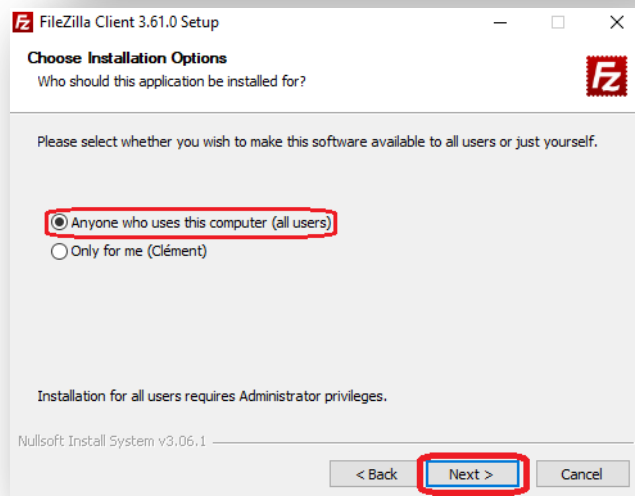
 FileZilla_3.62.0_win64-setup.exe

Installation :

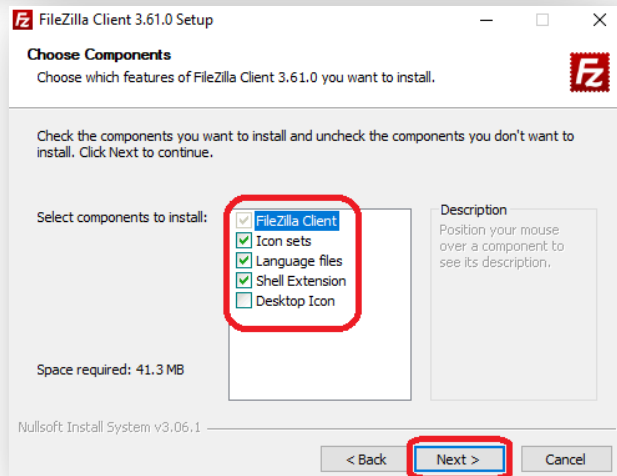
Run the installer and accept the **license**.



Select the box (**all users**) then **next**.

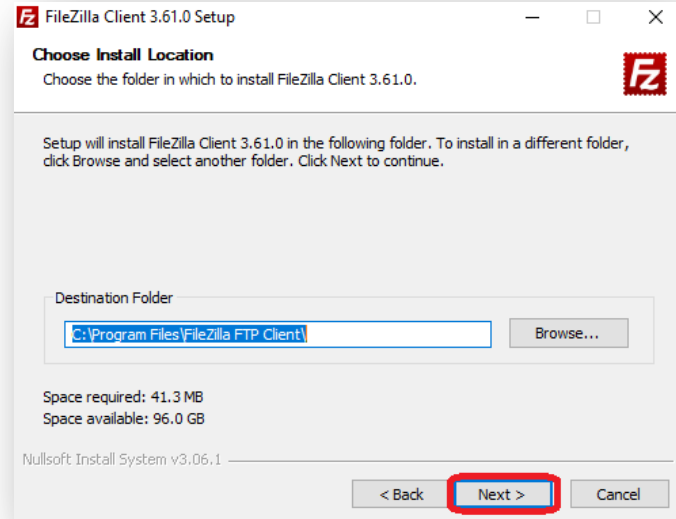


Leave the check boxes by default then **next**.

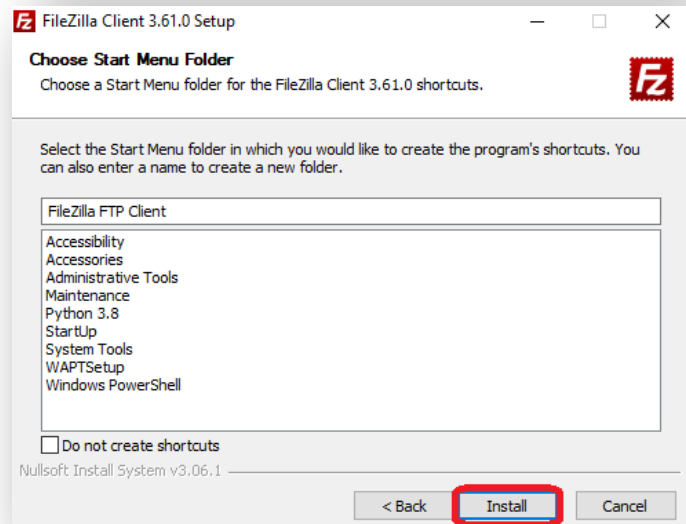


Instruction	I_MRI_MIC_0011
Tutoriel sFTP	A 03/11/2022

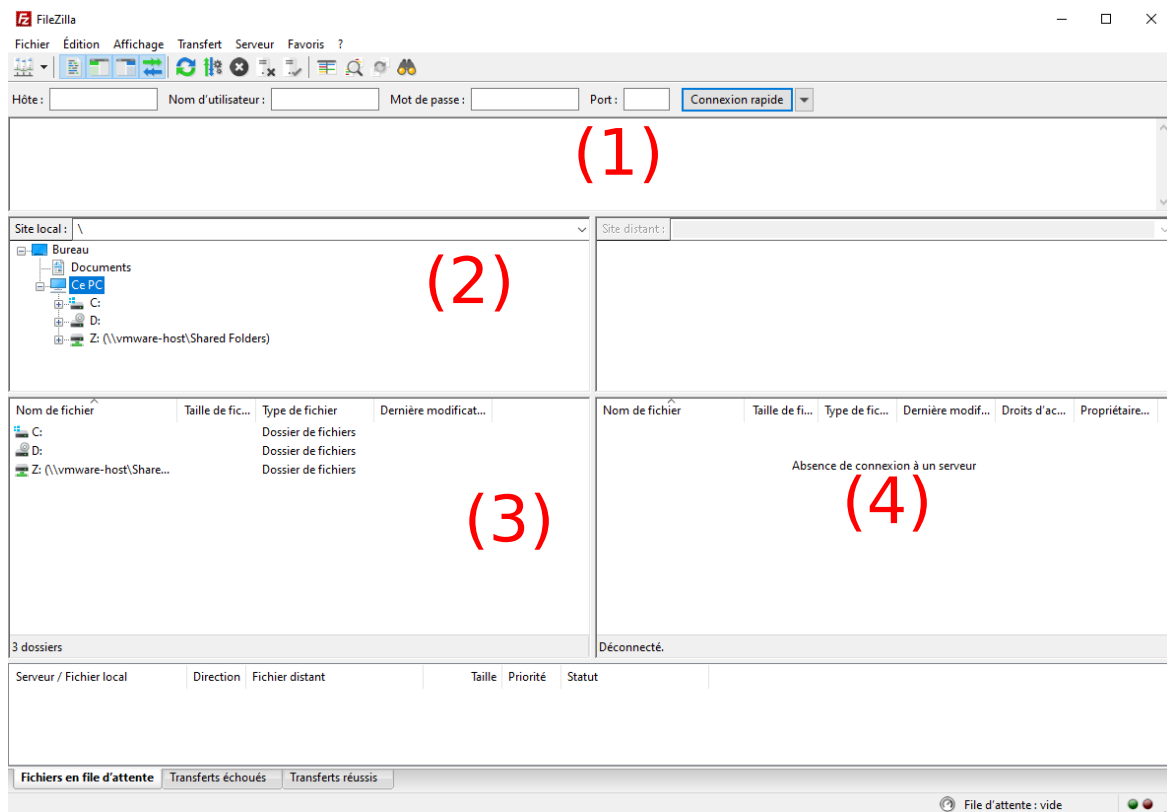
Leave the default and next **installation file destination**.



and **Install**.



B – Understanding the FileZilla interface



(5) *Communication between Filezilla (commands) and the FTP server (responses)*

(6) *This part corresponds to the file(s) present(s) on your computer*

(7) *This part corresponds to the disk(s) present(s) on your computer*

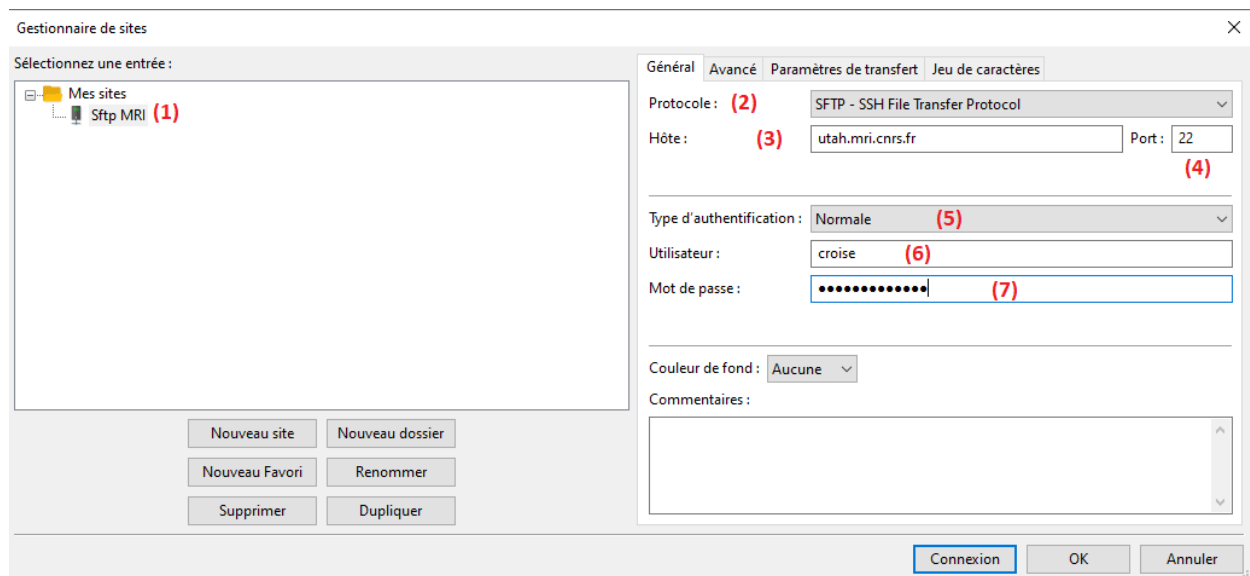
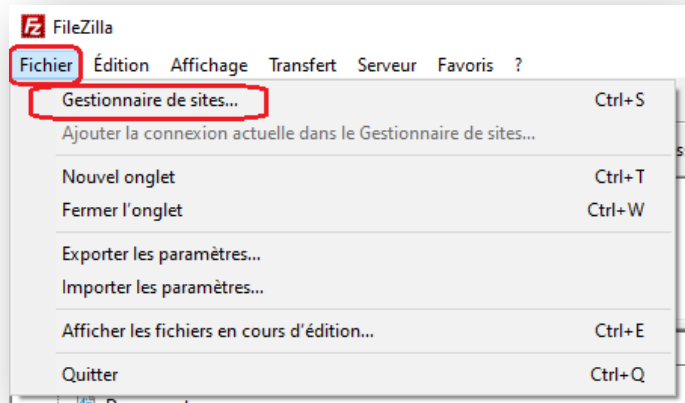
(8) *This is your available space on our server. By default your directory has the same name as your login, and it is created automatically on your first login*

NB: The symbol is  used to move up the folder hierarchy.

Instruction	I_MRI_MIC_0011
Tutoriel sFTP	A 03/11/2022

C – Create a connection shortcut and connect to the platform's FTP server

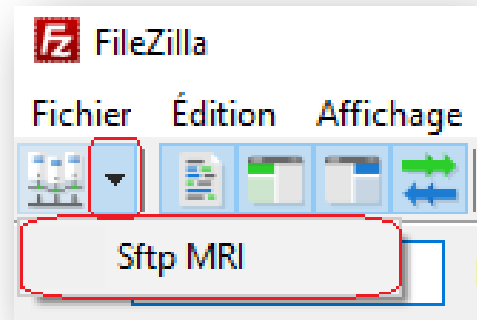
From the File **menu** choose Site Manager:



- (8) Give a name to your connection (in our case: Sftp MRI)
- (9) Protocol: Select the SFTP
- (10) Enter the FTP server address (utah.mri.cnrs.fr)
- (11) Port sFTP: 22
- (12) Authentication Type: select Normal
- (13) Enter your MRI ID
- (14) Enter your MRI password

To have the connection taken into account, click on «OK»

To connect to the sFTP server, click on the arrow to the right of the icon in the toolbar, and choose the name of the desired connection

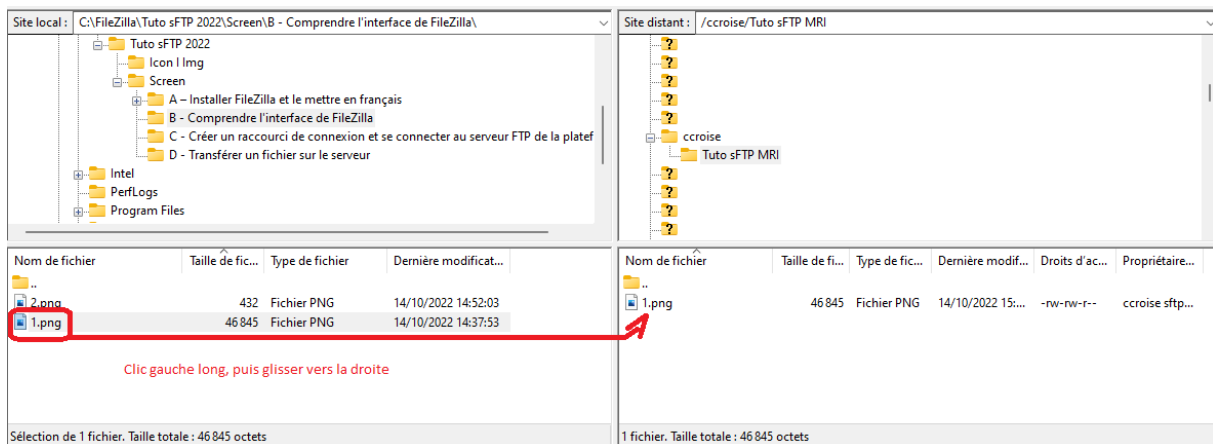


D - Transfer a file to the FTP server

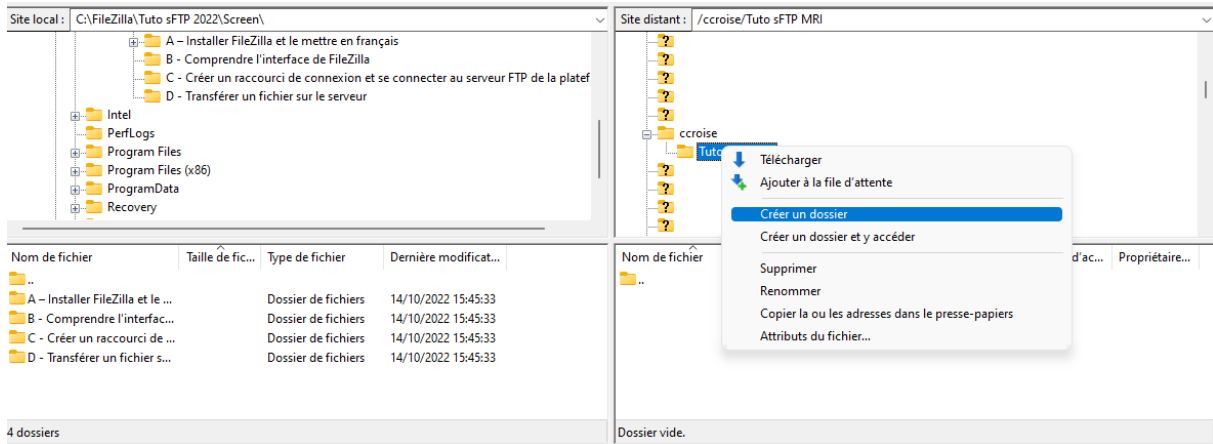
After connecting to the sFTP server, select in the Local Site **section**, a few files to transfer (by holding down the Ctrl key).

Then drag the file or files to the part

!/ Attention, there is an automatic erasure of the data in the folders personal and in COMMON when files are older than 6 months. !/



NB: As on your hard disk, you can create directories on the server to organize your files. To do this, right- click in the Remote sitesection and select Create Folder . The transferred file(s) will be added to the open directory.



Once the file is exported, it is possible to check are good transfer as well as some additional information.

Serveur / Fichier local	Direction	Fichier distant	Taille	Priorité	Temps
sftp://ccroise@utah.mri.cnr...					
C:\FileZilla\Tuto sFTP 2022...	-->	/ccroise/Tuto sFTP MRI/1.png	46 845	Normale	14/10/2022 15:47:09

Fichiers en file d'attente	Transferts échoués	Transferts réussis (1)

When the file is transferred, it is visible in the **Remote site**

